

HECATE



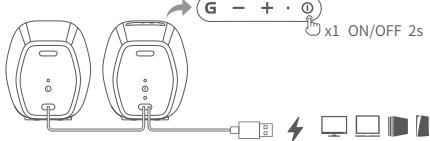
G1000 II

G a m i n g S p e a k e r s

1. Conteúdo da caixa



2. Ligar/desligar



Ligar: pressione e mantenha pressionado o botão "⏻" por 2 segundos.

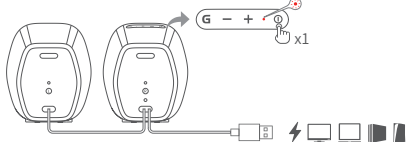
Desligar: pressione e mantenha pressionado o botão "⏻" por 2 segundos.

Entrada: 5 V = 1 A

Cuidado: Para evitar danos ao produto ou aos dispositivos conectados, não use adaptadores ou outros equipamentos com potência de saída igual ou superior a 100 W para ligar este produto.

3. Modo de conexão

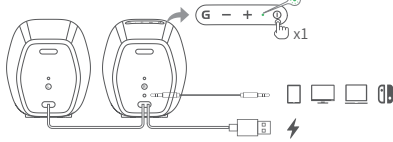
• Entrada de transmissão de áudio USB



Pressione o botão "⏻" para alternar para a entrada de transmissão de áudio USB com dois bipes, e o indicador vermelho permanecerá aceso. Conecte-se a um dispositivo de áudio com o cabo de áudio USB.

Nota: o produto vem configurado por padrão para entrada de transmissão de áudio USB na primeira utilização.

• Entrada AUX



Pressione o botão "⏻" para alternar para a entrada AUX com três bipes, e o indicador verde permanecerá aceso.

• Ligação Bluetooth



1. Pressione o botão "⏻" para alternar para a entrada Bluetooth com um bipe, e o indicador azul piscará. Selecione "HECATE G1000 II" na sua lista de dispositivos para conectar, o indicador azul permanecerá ligado enquanto estiver conectado.

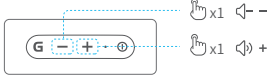
2. Pressione duas vezes "⏻" para desconectar o Bluetooth e apagar os dispositivos emparelhados.

4. Ativar/desativar som de aviso



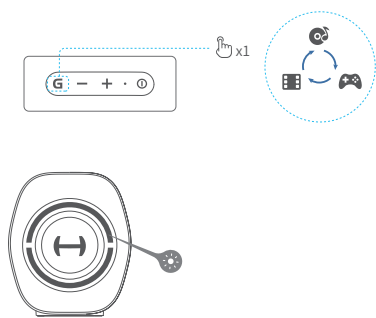
Pressione e mantenha pressionado os botões "G" e "+" por 2 segundos para ativar/desativar som de aviso.

5. Controle de volume



Aumentar volume: Pressione o botão "+". Diminuir volume: Pressione o botão "-".

6. Efeitos sonoros



Pressione o botão "G" para alternar os efeitos sonoros.

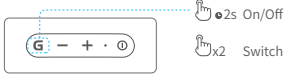
Modo música: a luz roxa pisca;

Modo jogo: a luz vermelha pisca;

Modo filme: a luz azul pisca.

Nota: o produto vem configurado por padrão no modo música na primeira utilização.

7. Efeitos de luz



Pressione e mantenha pressionado o botão "G" por 2 segundos para ligar/desligar os efeitos de iluminação.

Pressione duas vezes o botão "G" para alternar os efeitos de iluminação.

8. Redefinir



No estado ligado, pressione e mantenha pressionados os botões "G" e "⏻" por 2 segundos para restaurar as configurações de fábrica.