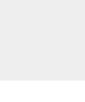


## X5PRO (V25) 1. Ligar/Desligar



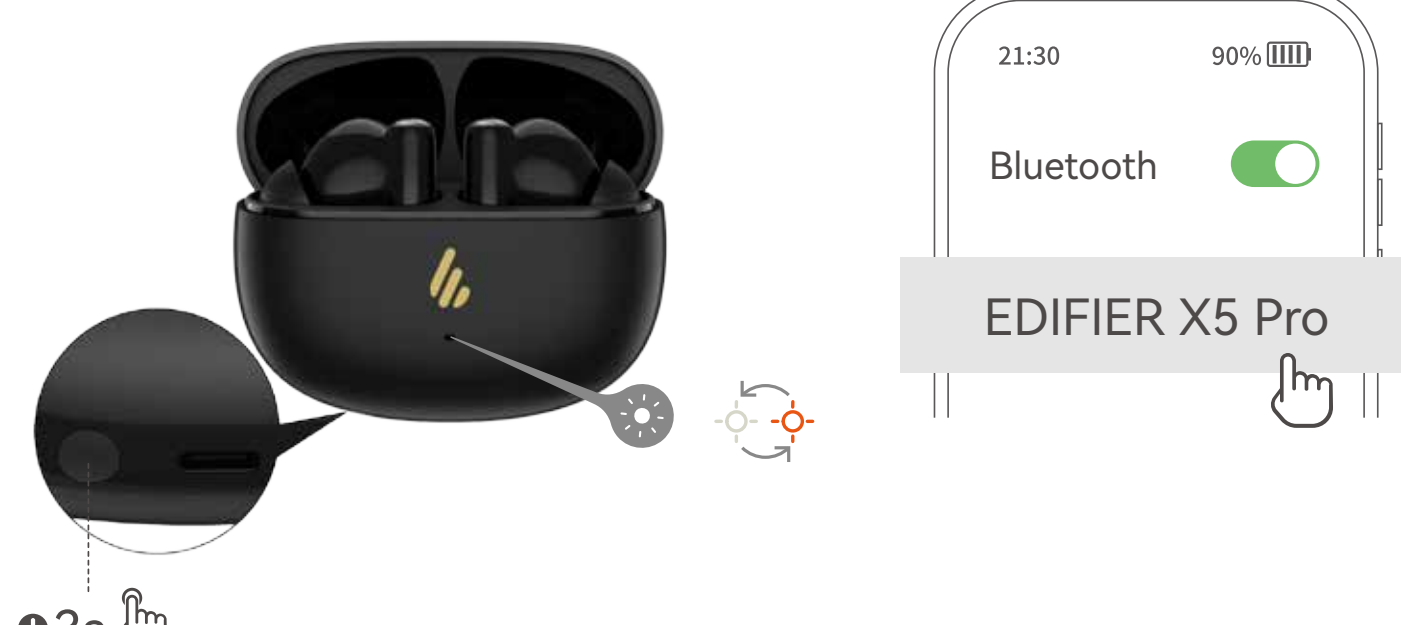
Abra ou feche o case para ligar/desligar.

## 2. Primeiro emparelhamento



1. Uma vez ligados, os fones de ouvido entrarão automaticamente no modo de emparelhamento de Bluetooth.
2. Selecione "EDIFIER X5 Pro" na sua lista de dispositivos para conectar.

## 3. Emparelhamento em um novo dispositivo



1. Coloque os fones de ouvido no case e mantenha-o aberto.
2. Pressione e mantenha pressionado o botão no estojo por 3s.
3. Selecione "EDIFIER X5 Pro" na sua lista de dispositivos para conectar.

Nota: Para uso posterior, os fones de ouvido se conectarão automaticamente ao dispositivo utilizado na última vez.

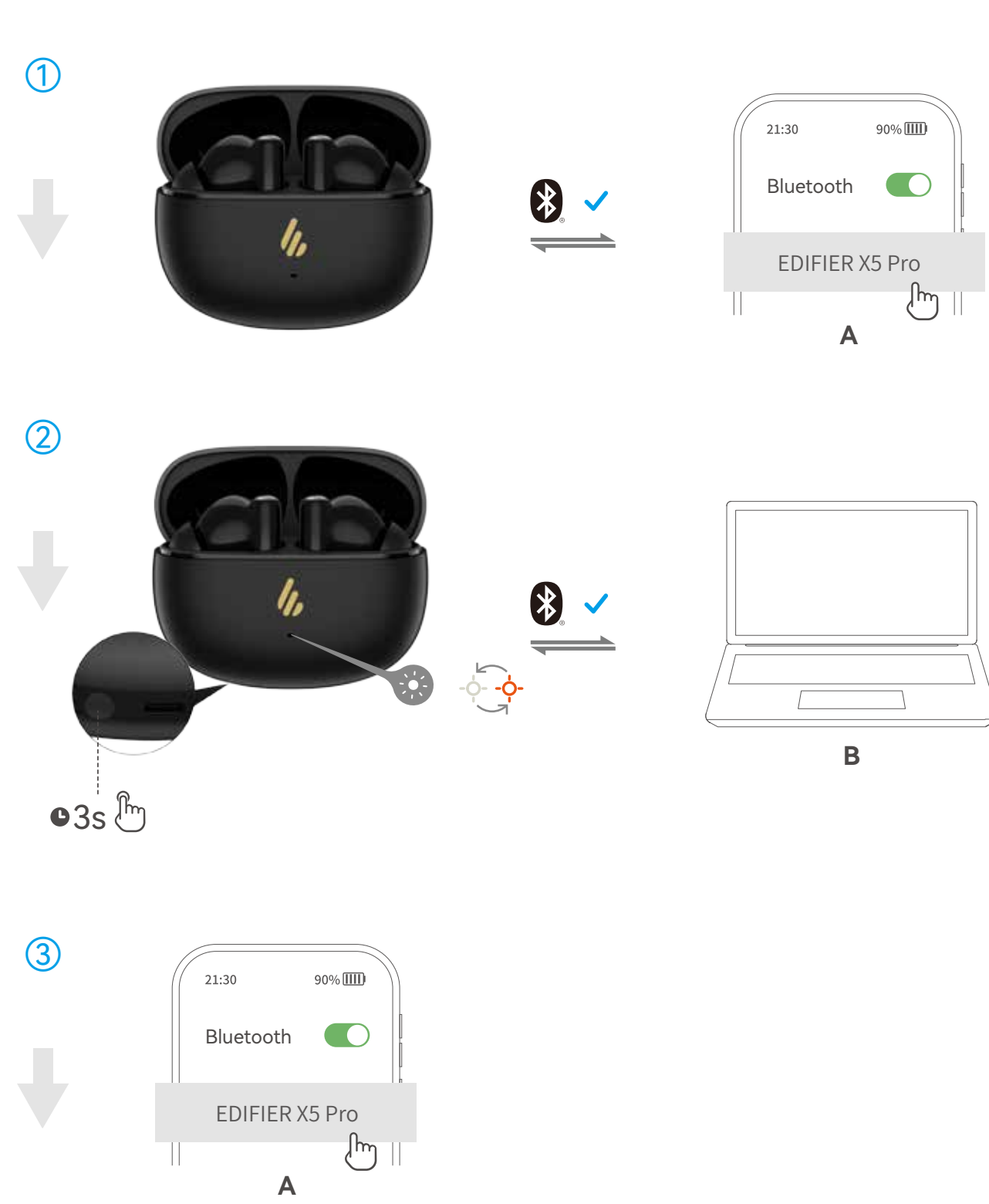
## 4. Redefinição/conexão esquerda e direita



1. Coloque os fones de ouvido no case e mantenha-o aberto.
2. Pressione o botão do estojo 3 vezes, o LED branco pisca até a redefinição concluir, feito isso, os fones de ouvido entrarão no emparelhamento de Bluetooth automaticamente.

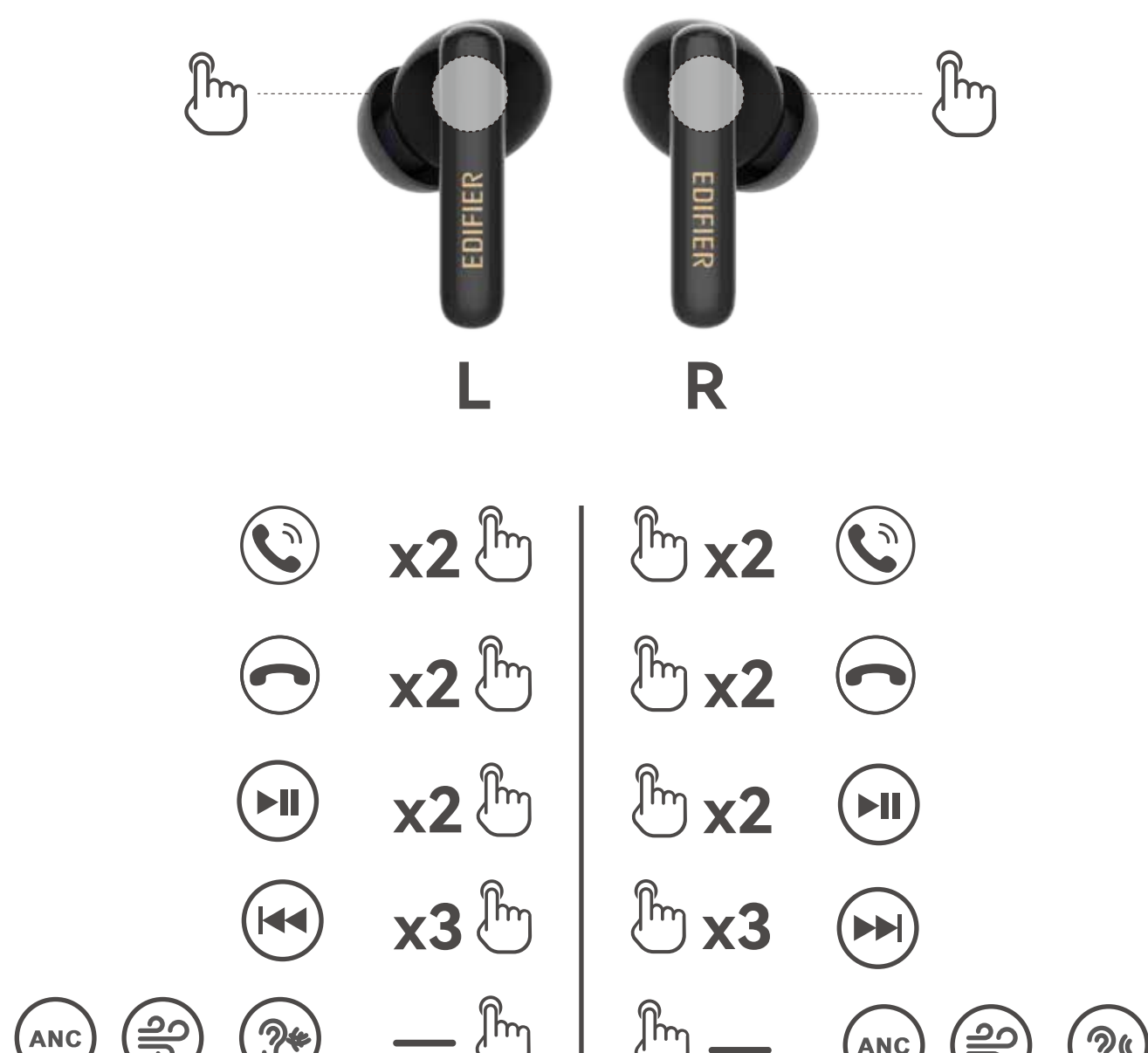
Nota: Essa operação irá limpar os registros de emparelhamento, reconectar os fones de ouvido esquerdo e direito e restaurar as configurações de fábrica.

## 5. Conexão multiponto



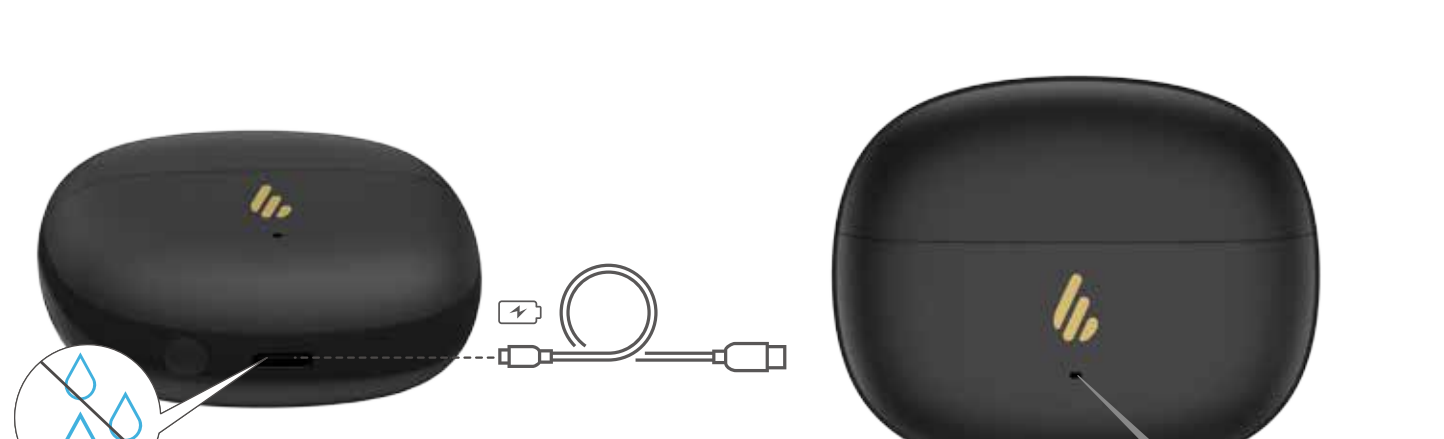
1. Emparelhe o dispositivo A com os fones de ouvido manualmente e mantenha os fones de ouvido no case;
2. Pressione o botão do estojo por 3 segundos para entrar no modo de emparelhamento Bluetooth e selecione "EDIFIER X5 Pro" nas configurações do dispositivo B para conectá-lo.
3. Selecione "EDIFIER X5 Pro" novamente nas configurações do dispositivo A para finalizar a conexão multiponto.

## 6. Controles



1. "x 2" Pressione duas vezes, "x 3" Pressione três vezes, "—" Mantenha pressionado.
2. Controle de som padrão: Alto cancelamento de ruído / Redução do ruído de vento / Som ambiente.
3. Faça o download do App EDIFIER ConneX para obter mais configurações de controle personalizáveis.

## 7. Carregamento



Utilize o cabo USB-C incluído para ligar a uma fonte de alimentação para carregar.

Entrada: 5 V = 200 mA (Fones) 5 V = 1 A (Case de carregamento)

Nota: Certifique-se de que os auriculares e a porta USB-C estão completamente secas antes de carregar.