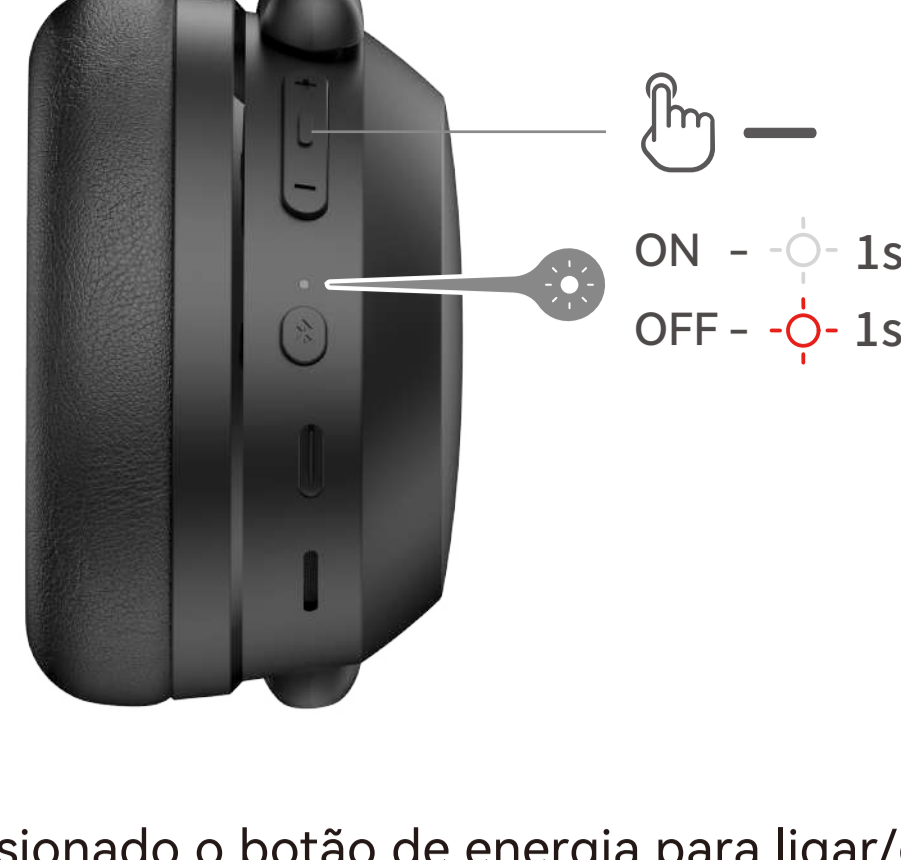
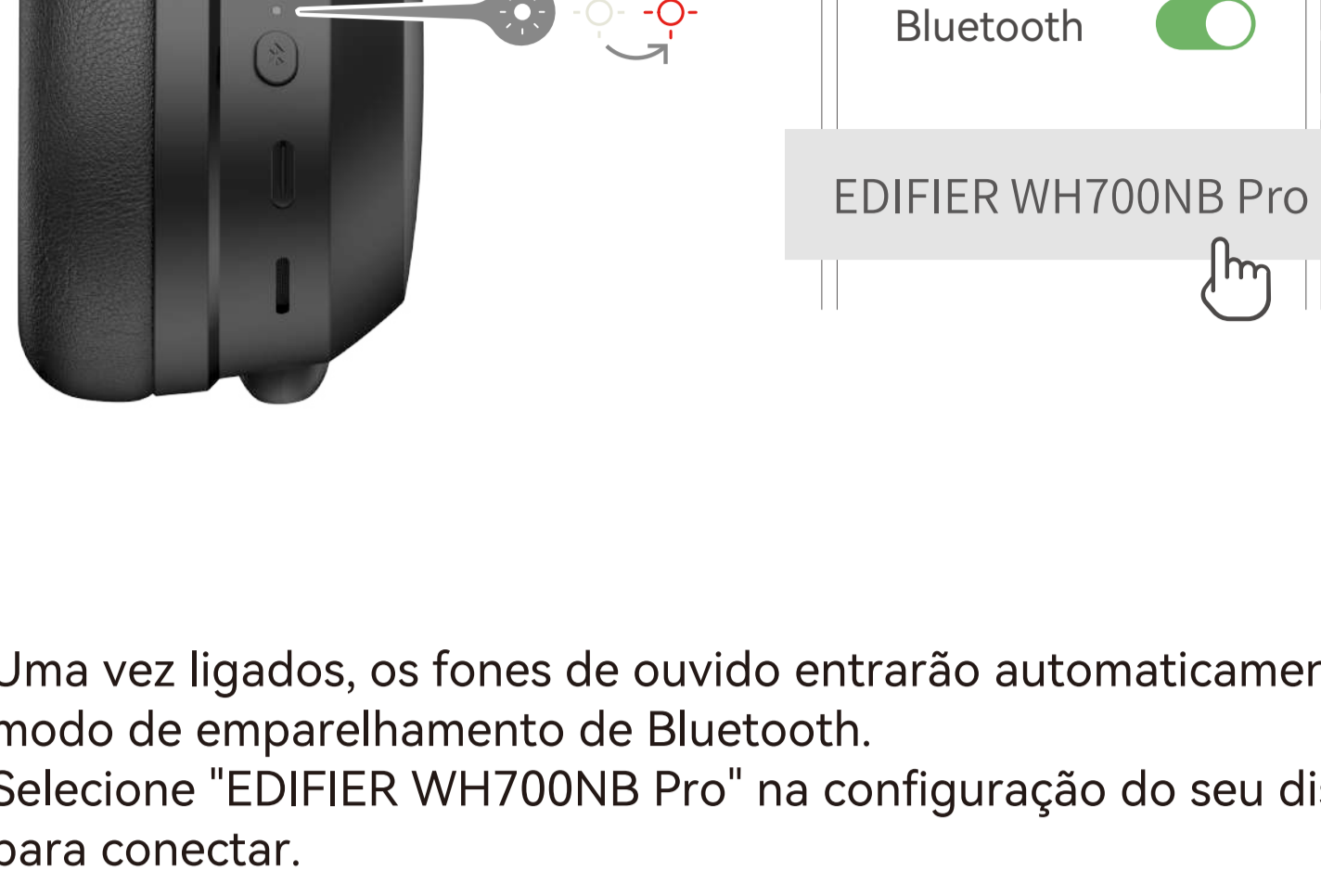


WH700NB PRO - Ligar/Desligar



Mantenha pressionado o botão de energia para ligar/desligar.

2. Primeiro emparelhamento



1. Uma vez ligados, os fones de ouvido entrarão automaticamente no modo de emparelhamento de Bluetooth.

2. Selecione "EDIFIER WH700NB Pro" na configuração do seu dispositivo para conectar.

3. Emparelhamento em um novo dispositivo

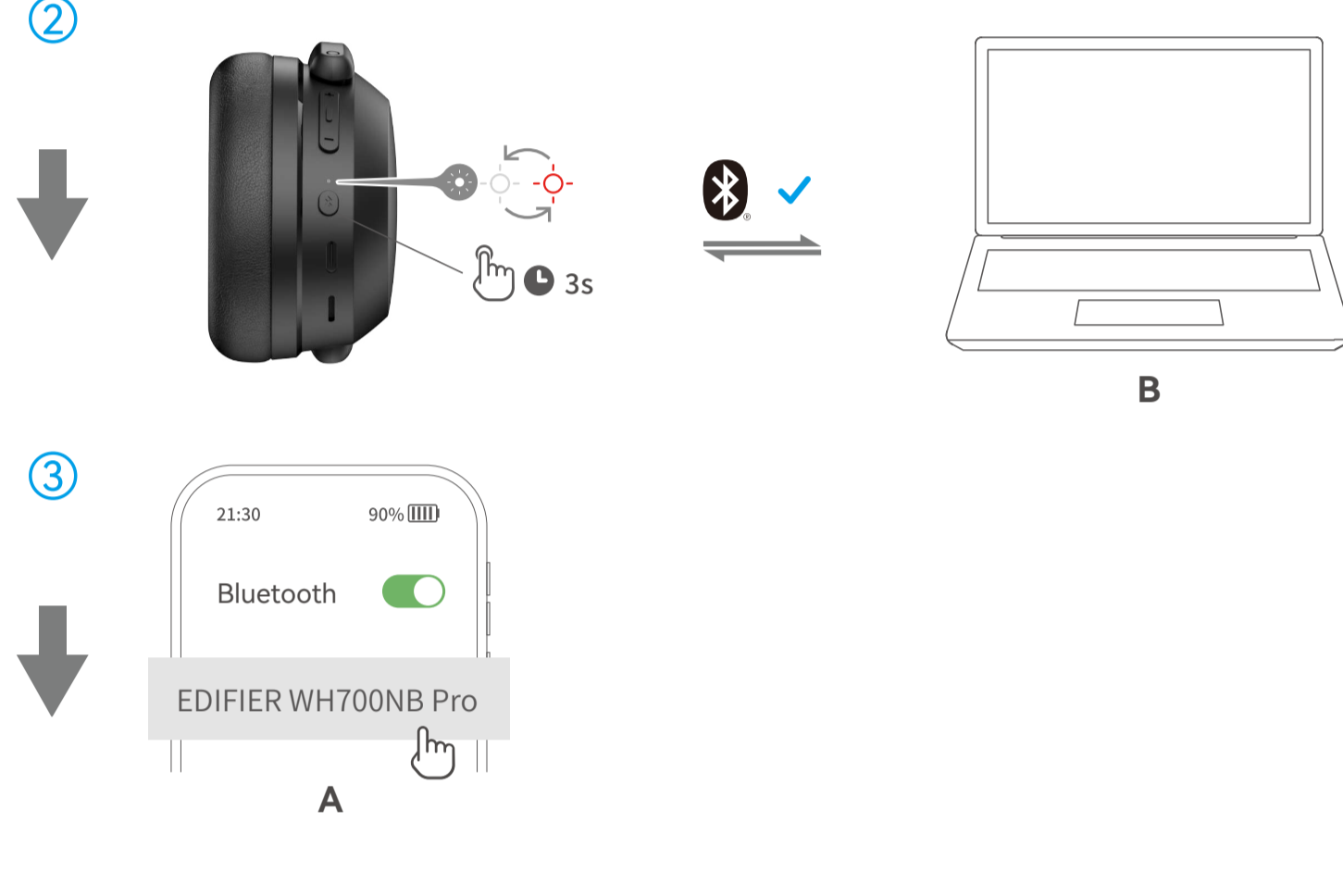


1. Com o aparelho LIGADO, mantenha pressionado o botão "Bluetooth" por cerca de 3 segundos para entrar no modo de emparelhamento Bluetooth.

2. Selecione "EDIFIER WH700NB Pro" na configuração do seu dispositivo para conectar.

Nota: Para uso posterior, os fones de ouvidos se conectarão automaticamente ao dispositivo utilizado na última vez.

4. Conexão multiponto



1. Emparelhamento do dispositivo A ao fone de ouvido bem-sucedido.

2. Mantenha pressionado o botão "Bluetooth" por 3 segundos para entrar novamente no modo de emparelhamento Bluetooth, em seguida, selecione "EDIFIER WH700NB Pro" nas configurações do dispositivo B para conectá-lo.

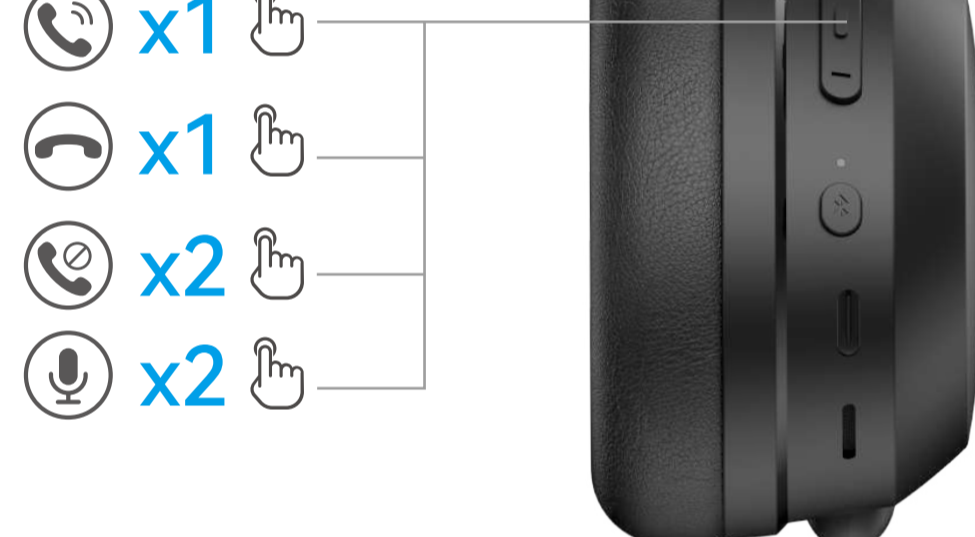
3. Selecione "EDIFIER WH700NB Pro" nas configurações do dispositivo A para conectá-lo manualmente.

Nota: Nas utilizações posteriores, os fones de ouvido irão reconectar-se automaticamente aos dois últimos dispositivos usados pela última vez.

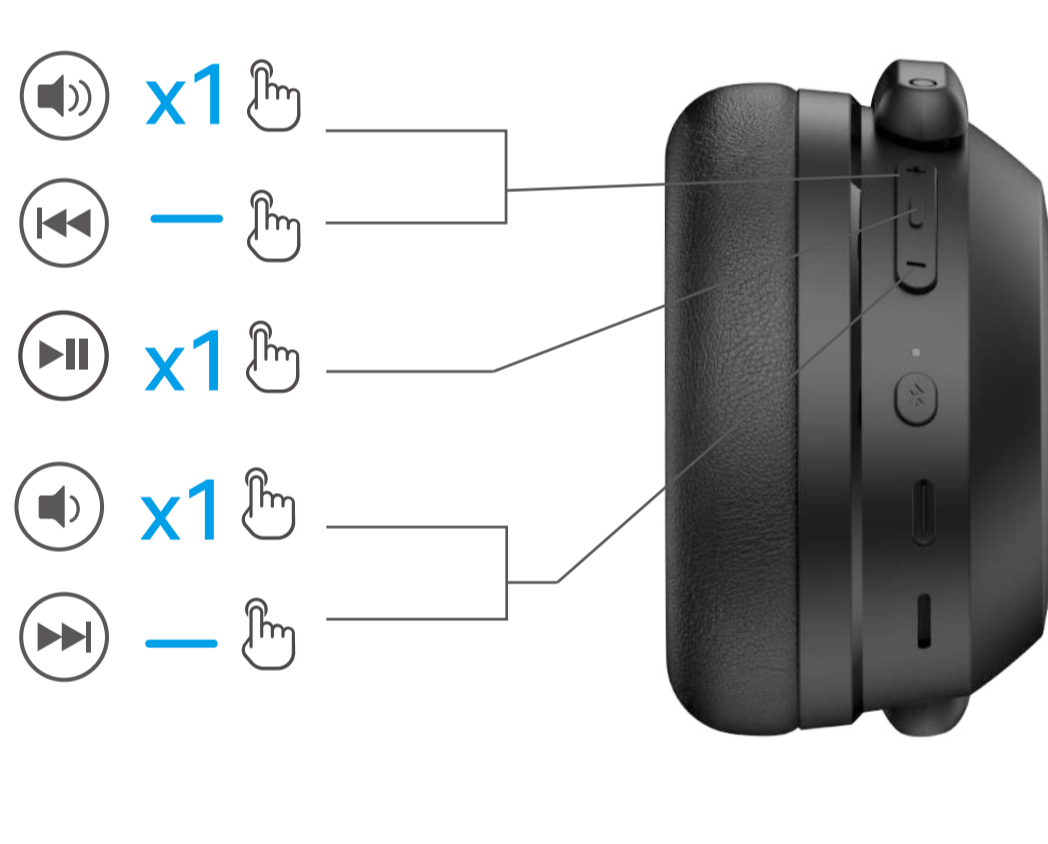
5. Controles



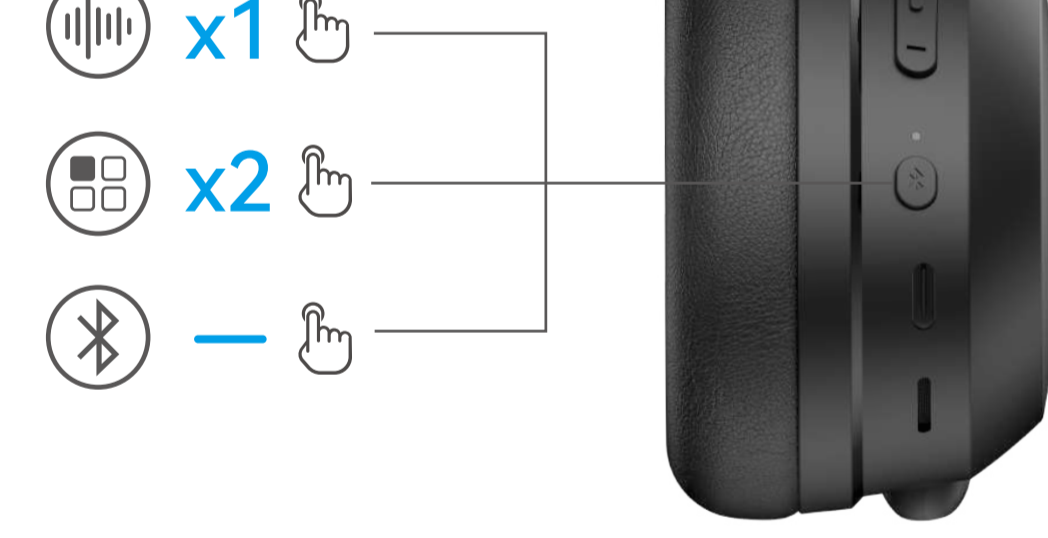
• Chamada



• Música



• Modo



Nota:

1. "x 1" Pressione, "x 2" Pressione duas vezes, "—" Mantenha pressionado;

2. Controle de som padrão: Alto cancelamento de ruído / Som ambiente / Cancelamento de ruído desligado.

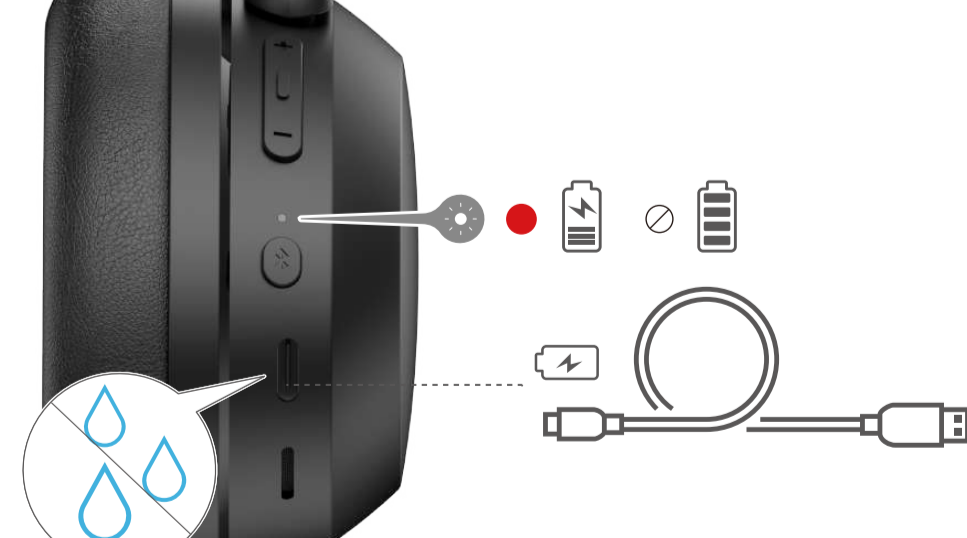
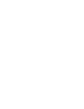
3. Faça o download do App EDIFIER ConneX para obter mais configurações de controle personalizáveis.

6. Reiniciar



Com o aparelho ligado, pressione os botões "+" e "-" por 5s para concluir a redefinição, em seguida os headphones entrarão automaticamente no modo de emparelhamento Bluetooth se o procedimento for bem-sucedido.

7. Carregamento



Entrada: 5 V = 1 A

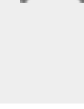
Conecte o fone de ouvido a uma fonte de energia pelo cabo USB-C para carregá-lo.

Nota:

1. Certifique-se de que a porta USB-C esteja completamente seca antes de carregar.

2. Quando estiver carregando com um cabo USB-C, o produto é usado na função de headphones com fio, e as funções de Bluetooth estão indisponíveis.

8. Audição cabeada



Conecte-se aos headphones por meio do cabo USB-C. Ouvir com o cabo conectado irá desativar o modo Bluetooth automaticamente.