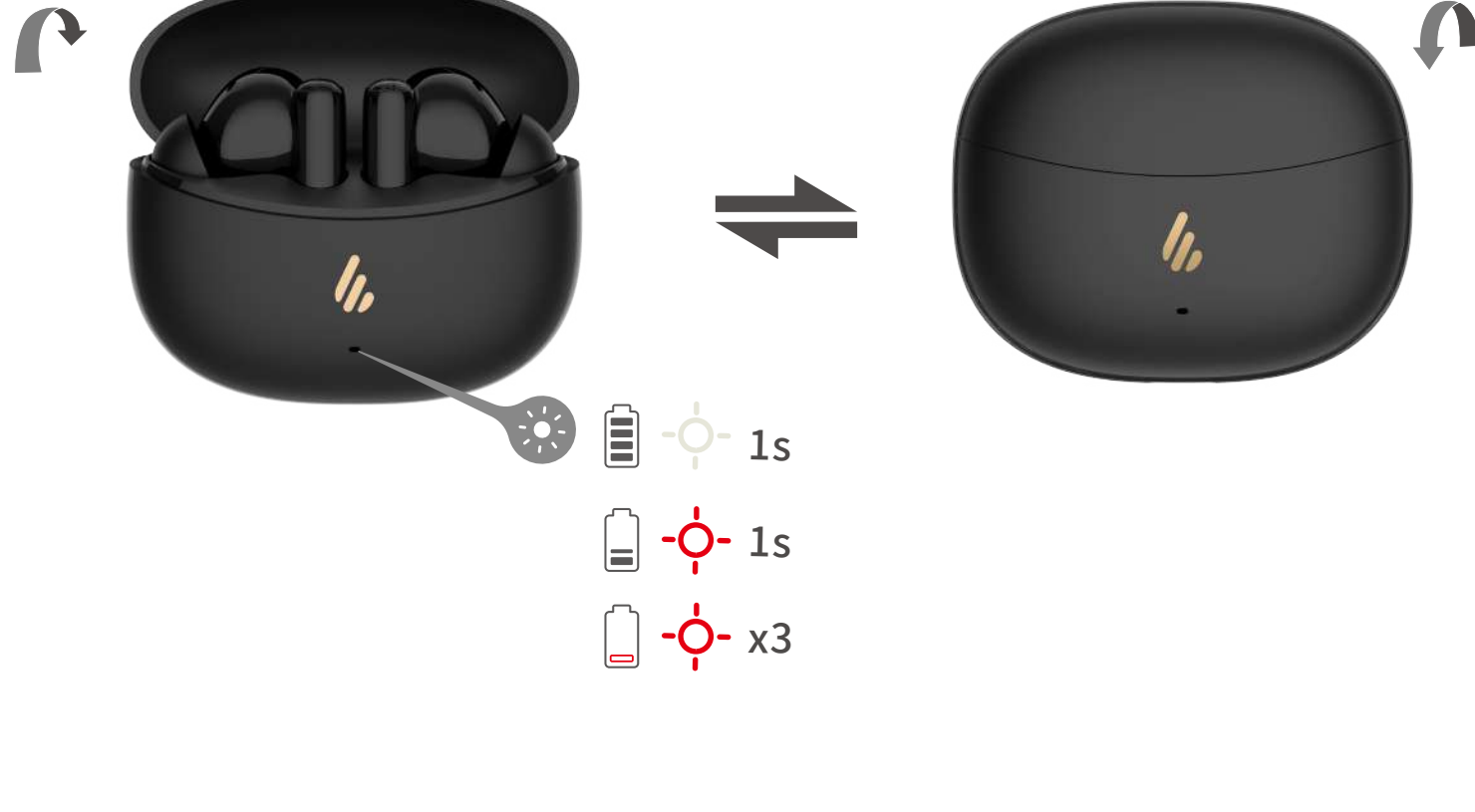
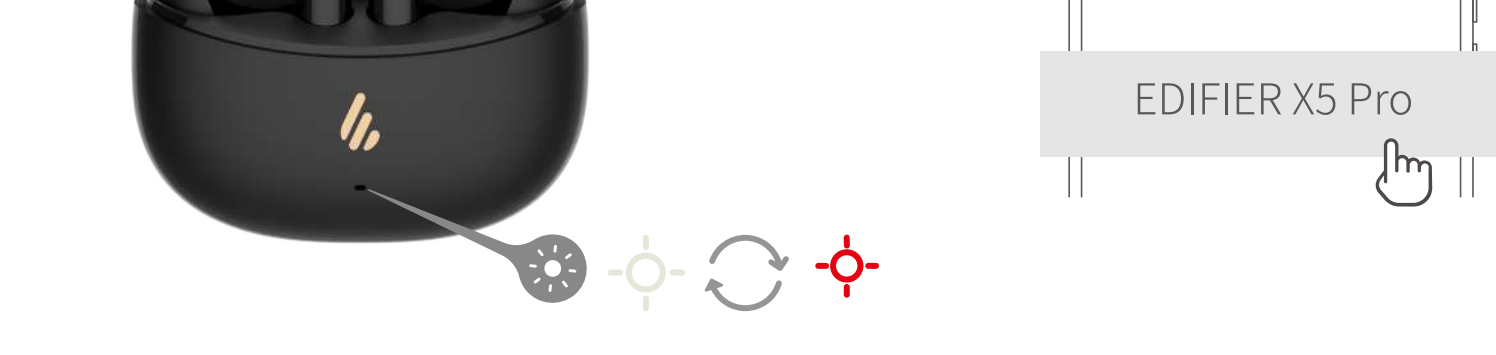


## X5 Pro 1. Ligar/Desligar



Abra ou feche o estojo para ligar/desligar.

## 2. Primeiro emparelhamento



1. Uma vez ligados, os fones de ouvido entrarão automaticamente no modo de emparelhamento de Bluetooth.
2. Selecione "EDIFIER X5 Pro" na configuração do seu dispositivo para conectar.

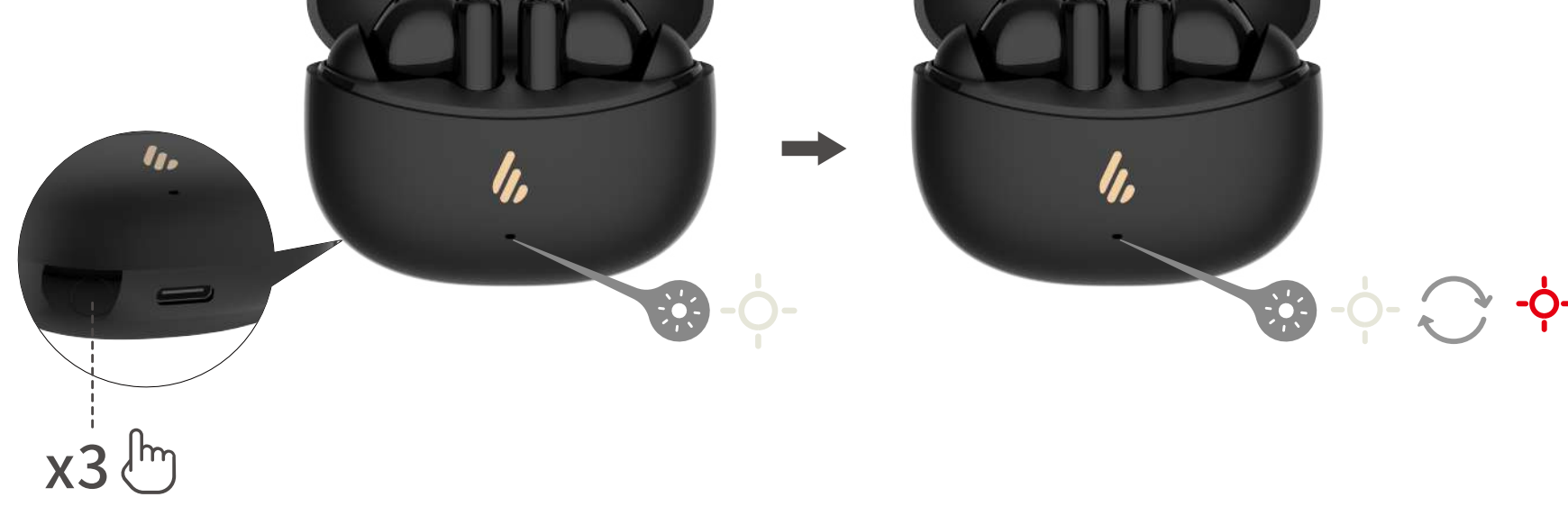
## 3. Emparelhamento em um novo dispositivo



1. Coloque os fones de ouvido no estojo e mantenha-o aberto.
2. Mantenha pressionado o botão do estojo por 3s até o LED branco e vermelho piscar.
3. Selecione "EDIFIER X5 Pro" na configuração do seu dispositivo para conectar.

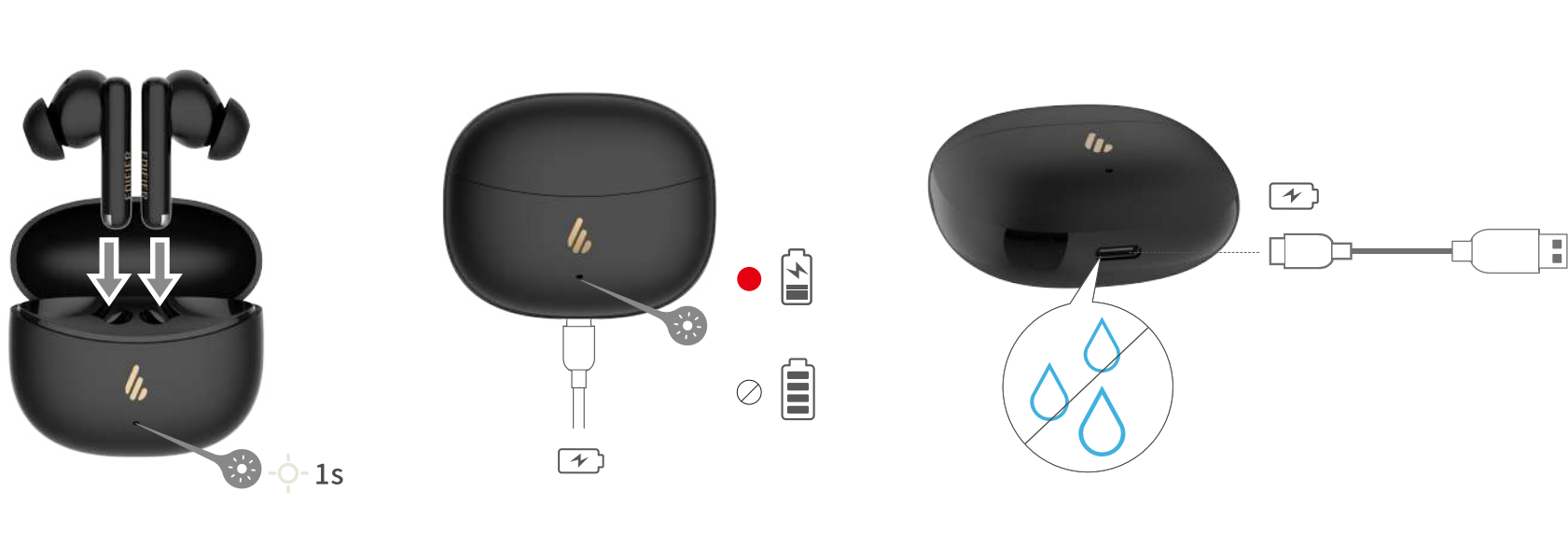
Nota: Para uso posterior, os fones de ouvidos se conectarão automaticamente ao dispositivo utilizado na última vez.

## 4. Reiniciar



1. Coloque os fones de ouvido no estojo e mantenha-o aberto.
2. Pressione o botão do estojo 3 vezes, o LED branco pisca até a redefinição concluir, feito isso, os fones de ouvido entrarão no emparelhamento de Bluetooth automaticamente.

## 5. Carregamento



Entrada: 5V == 200mA(Auscultadores) 5V==1A(Caixa de carregamento)

Nota: Não carregue os fones de ouvido quando houver suor ou outros líquidos dentro da porta de carregamento, isto pode danificar os fones de ouvido.

## 6. Controles



	<b>e2s</b>			<b>e2s</b>	
	<b>x2</b>			<b>x2</b>	
	<b>x2</b>			<b>x2</b>	
	<b>x2</b>			<b>x2</b>	
	<b>x3</b>			<b>x3</b>	

Nota:

1. Controle de som padrão: cancelamento de ruído / som ambiente / cancelamento de ruído desligado.
2. As imagens são apenas ilustrativas e podem diferir do produto real.

Para mais informações, por favor, acesse nosso site:

[www.edifier.com](http://www.edifier.com)



@Edifierglobal



@Edifier\_Global



@Edifier\_Global

Modelo: EDF200136  
Edifier International Limited  
P.O. Box 6264  
General Post Office  
Hong Kong

www.edifier.com  
© 2024 Edifier International Limited. Todos os direitos reservados.  
Impresso na China

AVISO:

Para a necessidade de melhoramento técnico e atualização do sistema, as alterações contidas neste documento poderão ser sujeitas a alteração, periodicamente, sem aviso prévio.

Os produtos da EDIFIER serão personalizados para aplicações diferentes. As imagens e ilustrações apresentadas nesta manual poderão ser ligeiramente diferentes do produto real. Se for encontrada qualquer diferença, prevalece o produto real.